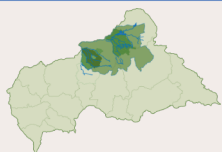




**Wildlife  
Conservation  
Society**

# **Guide d'identification des mammifères phares du CAP-PF NE-RCA**



**Complexe des Aires Protégées  
du Nord-Est de la République Centrafricaine  
et son Paysage Fonctionnel**

**Réserve de Biosphère**

# Resumé

Ce document décrit les caractéristiques morphologiques et comportements pour identifier les espèces des mammifères phares dans le paysage CAP-PF NE-RCA



## Contributeurs

**Antoine Abdoulaye**, Assistant Suivi Ecologique, WCS-RCA

**Eléazar Gbintekara**, Assistant Suivi Ecologique et Technicien SIG, WCS-RCA

**David Okon**, Manager de Conservation, WCS-RCA

## Mise en Page

**Prince Stivene NAMZOKA**, Assistant Communication, WCS-RCA

## Tableau des Matières

REMERCIEMENTS.....	3
LION.....	4
LEOPARD.....	5
GIRAFE KORDOFAN.....	6
HYENE TACHETE.....	7
LYCAON.....	8
HIPPOTRAGUE ou ROUANE.....	9
BUBALE.....	10
DAMALISQUE ou TOPI.....	10
COB DE BUFFON.....	11
COB DEFASSA.....	11
ELAND DE DERBY.....	12
GRAND KOUDOU.....	12
BUFFLE.....	13
SITATUNGA ou GUIB D'EAU.....	14
BONGO.....	15
GUIB-HARNACHE.....	15
OUREBI.....	16
REDUNCA.....	17
CEPHALOPHE BLEU.....	18
CEPHALOPHE A DOS JAUNE.....	19
CEPHALOPHE DE GRIMM.....	20
CEPHALOPHE A FLANCS ROUX.....	21
PHACOCHERE.....	22
HYLOCHERE.....	23
POTAMOCHERE.....	24
HIPPOPOTAME.....	25
ORYCTEROPE.....	26
PANGOLIN DETEMMINCK.....	27
PANGOLIN A ECAILLES TRICUSPIDES.....	27

PANGOLIN A LONGUE QUEUE.....27

PANGOLIN GEANT.....27

CHACAL A FLANCS RAYES.....28

CIVETTE D’AFRIQUE.....29

GENETTE COMMUNE.....29

CARACAL.....30

CHAT DORÉ D’AFRIQUE.....30

CHAT SAUVAGE.....31

SERVAL .....31

SERVAL FORME MELANIQUE.....31

RATEL.....32

PORC-EPIC.....33

ELEPHANT D’AFRIQUE.....34

CERCOPITHEQUE DE BRAZZA.....35

PATAS.....35

BABOUIN.....36

VERVET OU SINGE VERT.....36

COLOB DE GUEREZA.....37

CHEVROTAIN AQUATIQUE.....37

MANGOUSTE A QUEUE BLANCHE.....38

MANGUE RAYE.....38

MANGOUSTE DES MARAIS.....39

RÉFÉRENCES.....40

REMERCIEMENTS

L’identification des grands mammifères reste un élément essentiel dans la gestion des aires protégées. Dans le Complexe des Aires Protégées du Nord Est de la République Centrafricaine, après la disparition quasi complète de la faune du aux évènements politico-militaires de 2013, il s’est avère important d’élaborer un guide d’identification des mammifères pour le nouveau staff afin d’être de mieux documenter le retour de la faune et donc prouver les efforts de conservations menés dans complexe. Ce guide sera utile non seulement pour le staff de WCS-RCA mais aussi pour les touristes, les chercheurs etc. Ce guide présente les caractéristiques morphologiques et éthologiques des mammifères clés, lesquelles vont aider à les identifier. Ce guide sera donc utile pour les éco-gardes et les éco-surveillants qui sont sur le terrain chaque jour pour les patrouilles et le suivi écologique respectivement. Nous avons évité les empreintes pour des raisons de difficulté à identifier les bovidés à partir de leurs empreintes sauf certaines espèces comme les éléphants, les hippopotames et les lions.

Les bénéficiaires seront :

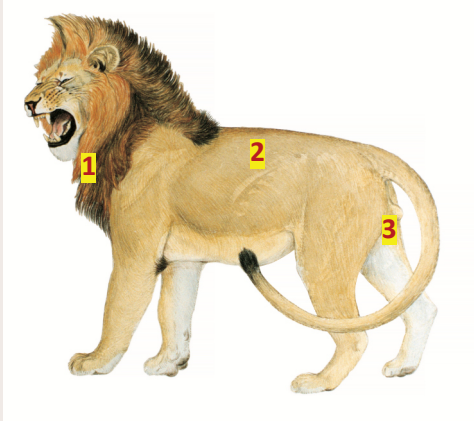
- Les Eco-surveillants
- Les Eco-gardes
- Les Guides touristiques
- Les Chercheurs
- Les touristes
- Les autorités des Aires Protégées
- Les amateurs de la nature en générale et des mammifères en particulières

On remercie WCS-RCA à travers le bailleur, Segré Foundation pour avoir mise en disposition des fonds pour cette initiative ainsi que les éco-surveillants, les éco-gardes, le staff de salle de contrôle et ceux du volet suivi écologiques. On n’oublie pas l’effort de la Direction du WCS-RCA piloté par Le Dr Felin Twagirashyaka, Directeur Pays, et Lucien Okala Le Directeur Finance et Administration, et sur le terrain l’infatigable Karen Waterston, La Manager du Parc/Site Parc National de Bamingui Bangoran, Ekodeck Gatien, Coordinateur LAB Parc National du Manovo Gounda Saint Floris, et l’appui du Dr Paul Telfer, Le Directeur Régional et Betsch Jennica , la Manager du Programme, sans oublier le Dr Jonathan Kingdon pour avoir fourni les image de haute resolutions pour ce guide. On remercie également Dr. Fiona Maisels pour ses conseils scientifiques qui nous ont aidé à réaliser cet œuvre.



**LION** (Angl. *Lion* ; Sango. *Bamara*); **Gestation** :110 -113 jours ;  
**Longévité** : 14—20 ans

**Félidés** : *Panthera leo* **Statut UICN**: Vulnérable (VU) **Catégorie Nationale** : B



© Jonathan Kingdon, 2015

- 1 Crinière présente chez les males
- 2 Couleur du pelage sableuse
- 3 Testicules chez les males

Lionne (absence de crinière)



© IPTC



©WCS-RCA 2023

Empreinte de Lion (sans griffes)



© IPTC

Crotte de Lion (forte concentration de Calcium)

#### Régime alimentaire

Carnivore carnassier

#### Activité

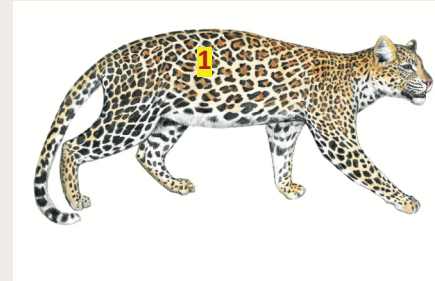
Diurne et nocturne

**LEOPARD** (Angl. *Leopard* ; Sango. *Nzè ou Mourou*);

**Gestation** : 90 – 105 jours  
**Felidés** : *Panthera pardus*

**Statut UICN** : En danger critique (VU)

**Catégorisation Nationale** : Classe A



© Jonathan Kingdon, 2015

- 1 Taches noire groupées chez les Léopards



©WCS-RCA 2023

Empreinte de Léopard sans griffes

#### Régime alimentaire

Carnivore carnassier

#### Activité

Diurne et nocturne mais plus nocturne

**GUEPARD** (Angl : *Cheetah*  
*Acinonyx jubatus*

**Statut UICN** : Vulnérable (VU)

**Catégorisation Nationale** :  
 Classe A



© Jonathan Kingdon, 2015

- 1 Taches noires isolées chez les Guépard
- 2 Corp allongé et mince pour la vitesse



© Jonathan Kingdon, 2015

- 2 "Bande lacrymale" noire qui relie l'œil et la bouche de chaque côté chez les Léopards.



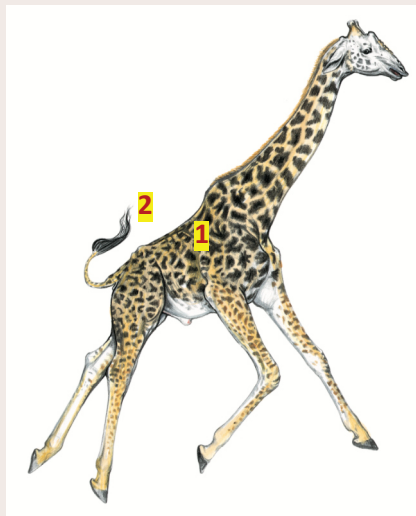
**GIRAFE KORDOFAN** (Angl. Kordofan Giraffe ; Sango. Kolo) :

**Gestation : 450 à 488 jours, Longévité : 22-26 ans**

**Giraffidés : *Giraffa camelopardalis antiquorum***

**Statut UICN : Vulnérable (VU)**

**Catégorisation Nationale : Classe A**



© Jonathan Kingdon, 2015

1 Schéma du pelage distingue d'une sous-espèce à l'autre

2 Queue courte et touffue à l'extrémité



© Boris Ndourou, WCS-RCA

Empreinte de Kordofan Giraffe

**Régime alimentaire**

Herbivore

**Activité**

Diurne

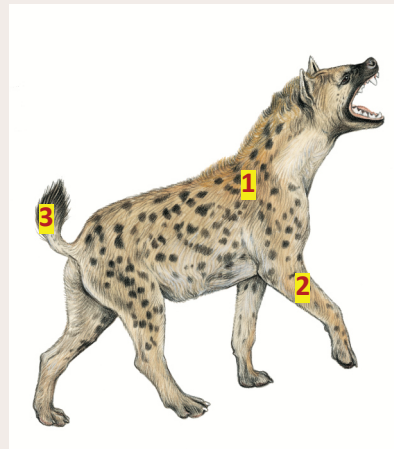
**HYÈNE TACHETÉ** (Angl. Spotted hyaena ; Sango. Gbongo);

**Longévité : 12 ans ; Gestation : 110 jours**

**Hyénidés : *Crocota crocuta***

**Statut UICN : Préoccupation mineure (LC)**

**Catégorie Nationale : Classe A**



© Jonathan Kingdon, 2015

1 Tache brunes sur le pelage à couleur sableuse

2 Membre antérieurs plus hauts que les membres postérieurs

3 Queue touffue

Difficile de distinguer les sexes sauf à travers les organes génitaux

**Régime alimentaire**

Charognard et carnivore

**Activité**

Diurne et nocturne



© David OKON WCS-RCA

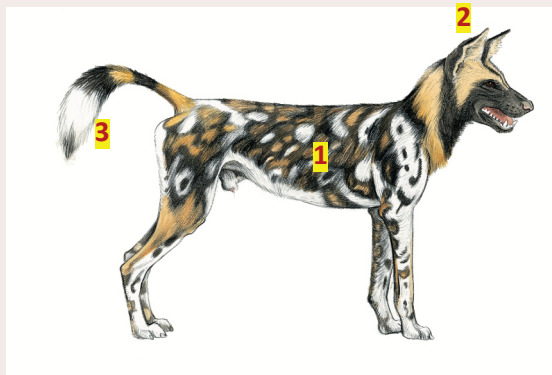
Empreinte (présence des griffes)

Crotte de l'hyène (forte concentration de Calcium)



© alamy.com

**LYCAON** (Angl. *Wild dog*; Sango. *Mbo ti ngonda*);  
**Gestation : 60-80 jours ; Longévité : 12 ans en moyenne**  
**Canidés : *Lycaon pictus***  
**Statut UICN : Vulnérable (VU)**  
**Catégorisation Nationale : Classe A**



© Jonathan Kingdon, 2015

- 1 Taches noires et blanches sur un pelage brun
  - 2 Large oreilles souvent orientées en avant
  - 3 Queue blanche et touffue à l'extrémité
- Sexe difficile à séparer  
sauf par les organes  
génitaux

#### Régime alimentaire

Carnivore

#### Activité

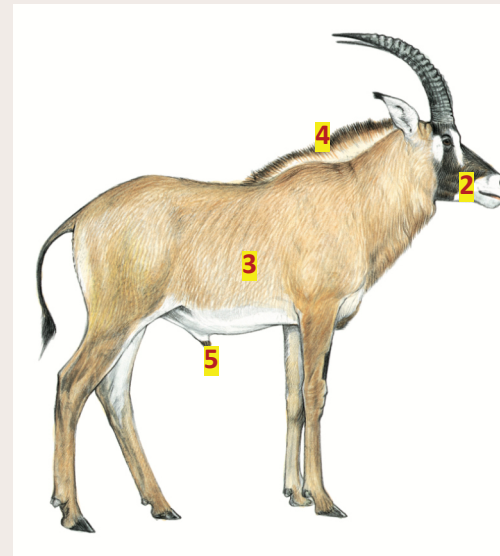
Diurne



© WCS-RCA 2023

Empreinte Lycaon (avec griffes)

**HIPPOTRAGUE ou ROUANE** (Angl. *Roan Antelope* ; Sango. *Yagué*);  
**Gestation : 270-300 jours ; Longévité 18-20 ans**  
**Bovidés : *Hippotragus equinus***  
**Statut UICN : Vulnérable (VU)**  
**Catégorisation Nationale : Classe B**



© Jonathan Kingdon, 2015

- 1 Antilope à allure d'un cheval avec un grand coup
- 2 Mueau noir et termine en blanc
- 3 Pelage rougeâtre
- 4 La crinière est noire
- 5 Male, avec poche de pénis visible

#### Régime alimentaire

Herbivore

#### Activité

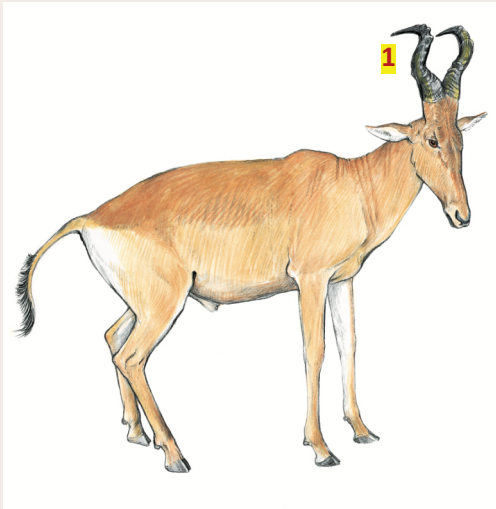
Diurne

Crotte, Hippotrague



© David OKON WCS-RCA

**BUBALE** (Angl. *Hartebeest* ; Sango. *Kanga*);  
**Gestation 240-245 jours ; longévité: 9 -11 ans**  
**Bovidé : *Alcelaphus buselaphus***  
**Statut UICN : Préoccupation mineure (LC)**  
**Catégorisation Nationale : Classe B**

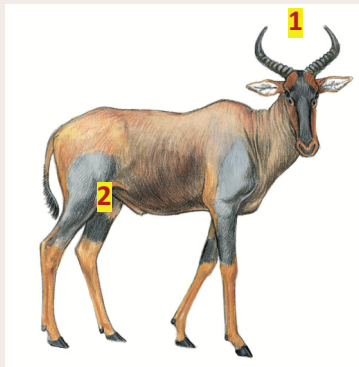


© Jonathan Kingdon, 2015

- 1 Les bouts des cornes sont pointues et dirigés vers arrière.
- Femelle plus légère, cornes plus fines, (regarder la base) et moins longues et pelage plus légère

**Régime alimentaire**  
 Herbivore  
**Activité**  
 Diurne

**DAMALISQUE ou TOPI** (Angl. *Topi* ; Sango. *Kanga libi*);  
**Gestation 238 jours ; Longévité : 12 à 15 ans**  
**Bovidés : *Damaliscus lunatus***  
**Statut UICN : Préoccupation mineure (LC)**  
**Catégorisation Nationale : Classe B**

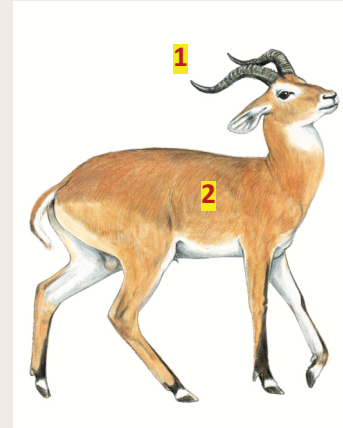


© Jonathan Kingdon, 2015

- 1 Les cornes sont dirigées vers l'arrière de la base jusqu'au bout
- 2 Des taches noires sur les membres postérieurs et antérieurs

**Régime alimentaire**  
 Herbivore  
**Activité**  
 Diurne

**COB DE BUFFON** (Angl. *Kob* ; Sango. *Tagba*) ;  
**Gestation : 215-225 jours ; longévité: 10-14 ans**  
**Bovidé : *Kobus kob***  
**Statut UICN : Préoccupation mineure (LC)**  
**Catégorisation Nationale : Classe B**

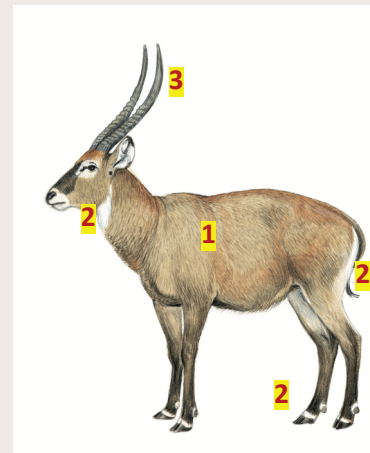


© Jonathan Kingdon, 2015

- 1 Cornes lyrics présentes seulement chez les males (femelles dépourvues des cornes)
- 2 Pelage jaunâtre mais plus claire chez les femelles

**Régime alimentaire**  
 Herbivore  
**Activité**  
 Diurne

**COB DEFASSA** (Angl. *Common Waterbuck* ; Sango. *Béta*);  
**Gestation : 240-243 jours ; Longévité : 12-14 ans**  
**Bovidés : *Kobus ellipsiprymnus***  
**Statut UICN : Préoccupation mineure (LC)**  
**Catégorisation Nationale : Classe B**



© Jonathan Kingdon, 2015

- 1 Pelage sombre en générale
- 2 Les taches blanches sous les oreilles, le cou, la bouche, les pattes, autour des yeux, les fesses et au-dessous de la queue.
- 3 Cornes présentes seulement chez les males (femelles dépourvues des cornes)
- 4 Généralement l'apparence de l'âne

**Régime alimentaire**  
 Herbivore  
**Activité**  
 Diurne



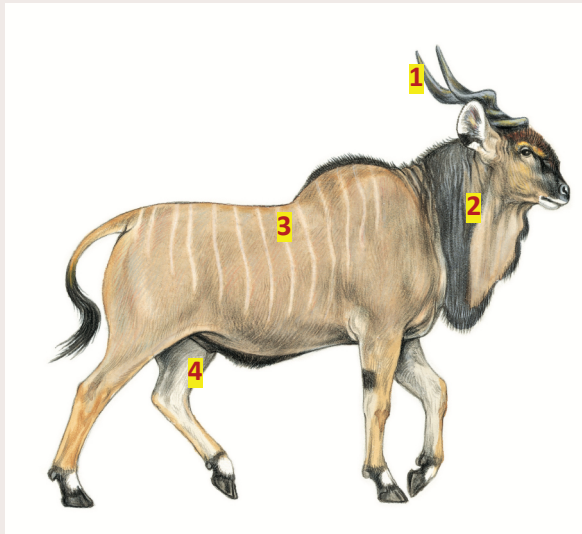
**ELAND DE DERBY** (Angl. *Giant Eland* ; Sango. *Bozogbo*);

**Gestation :260 jours ; Longévité : 12- 15 ans**

**Bovidés** : *Taurotragus derbianus*

**Statut UICN** : *Vulnérable (VU)*

**Catégorisation Nationale** : *Classe B*



© Jonathan Kingdon, 2015

1 Présence des cornes dans les deux sexes mais celles des mâles sont imposantes et peuvent peser jusqu'à une tonne

2 L'encolure de l'éland de derby porte un fanon particulièrement imposant chez le mâle

3 Le pelage gris beige est rayé verticalement de fines 8-12 rayures blanches

4 Les mâles se distinguent par la présence de poche de pénis le côté ventral

**Régime alimentaire**

Herbivore

**Activité**

Diurne

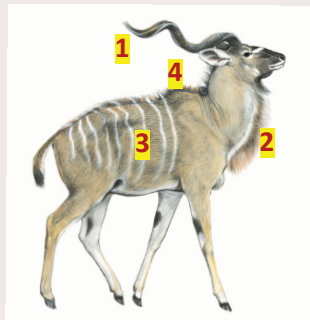
**GRAND KOUDOU** (Angl. *Greater Kudu*);

**Gestation :210-215 jours ; Longévité :10-12 ans**

**Bovidés** : *Tragelaphus strepsiceros*

**Statut UICN** : *Préoccupation mineure (LC)*

**Catégorisation Nationale** : *Classe B*



© Jonathan Kingdon, 2015

1 Cornes spirales chez les mâles (femelles dépourvues des cornes)

2 Le fanon présent chez les mâles seulement

3 4-12 rayés verticales sur le pelage

4 Les deux sexes ont une crête qui descend au milieu du dos et une crinière

**Régime alimentaire**

Herbivore

**Activité**

Diurne et nocturne

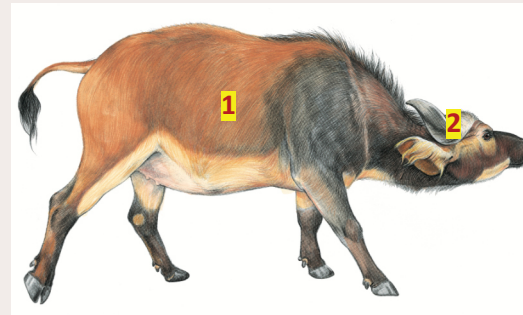
**BUFFLE** (Angl. *Buffalo* ; Sango. *Ngba*),

**Gestation 300-345 jours ; Longévité :15-25 ans**

**Bovidés** : *Syncerus caffer*

**Statut UICN** : *Quasi Menacé (NT)*

**Catégorisation Nationale** : *Classe B*

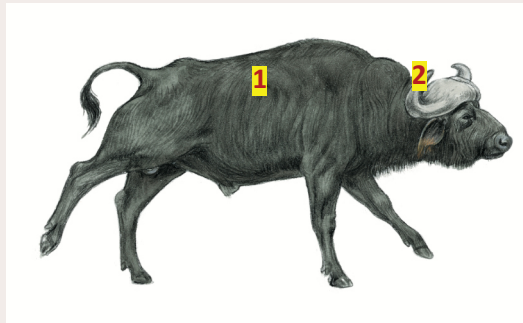


© Jonathan Kingdon, 2015

1 Pelage roux ou noir

2 Les deux sexes ont les cornes mais massive à la base et plus développées chez les mâles, moins massive chez les femelles et pointues.

Ici les buffles de savane et forêt



© Jonathan Kingdon, 2015

**Régime alimentaire**

Herbivore

**Activité**

Diurne et nocturne

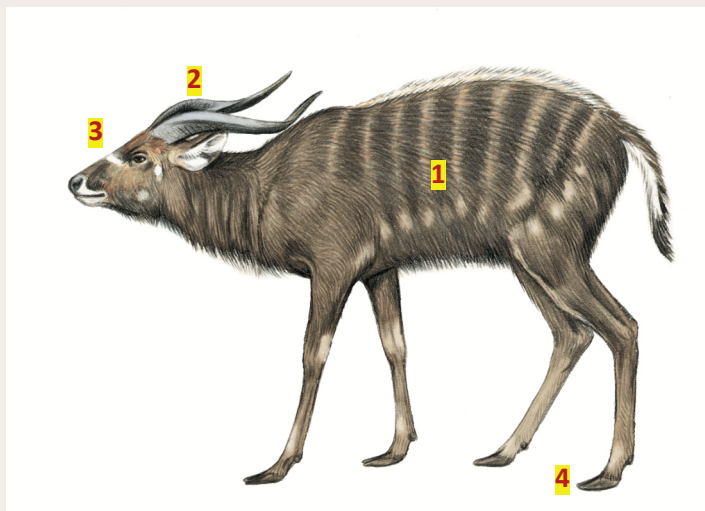
**SITATUNGA ou GUIB D'EAU** (Angl. *Stititunga* ; Sango. *Lékpa ti ngou* ou *ouga*);

**Gestation : 225 jours ; Longévité : 12-14 ans**

**Bovidés : *Tragelaphus spekii***

**Statut UICN : Préoccupation mineure (LC)**

**Catégorisation Nationale : Classe B**



© Jonathan Kingdon, 2015

1 Pelage plus légère et claire chez les femelles mais plus sombre chez les males

2 Les males ont les cornes spirales mais les femelles sont dépourvues des cornes.

3 Les deux sexes ont 8-10 rayés blancs sur le pelage

4 les sabots sont allongés et étalés, une adaptation de son habitat marécageux

**Régime alimentaire**

Herbivore

**Activité**

Diurne et nocturne

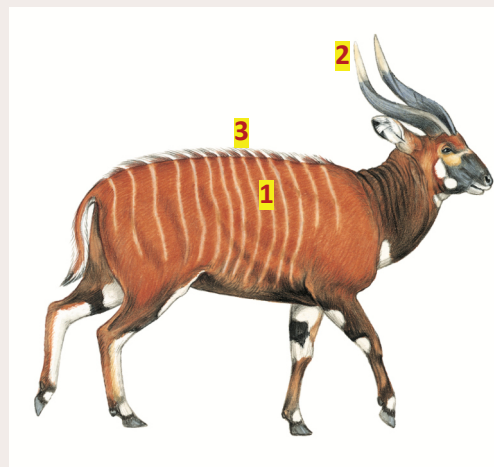
**BONGO** (Angl. *Bongo* ; Sango. *Kpami*);

**Gestation : 230 jours ; Longévité : 14-16 ans**

**Bovidés : *Tragelaphus eurycerus***

**Statut UICN : Quasi menacé (NT)**

**Catégorisation Nationale : Classe B**



© Jonathan Kingdon, 2015

1 Pelage rouge roux foncé avec 10-16 rayés blancs sur le pelage

2 Les deux sexes ont des cornes spirales

3 Les deux sexes ont des crêtes dorsales avec une alternation des poils

**Régime alimentaire**

Herbivore

**Activité**

Diurne et nocturne

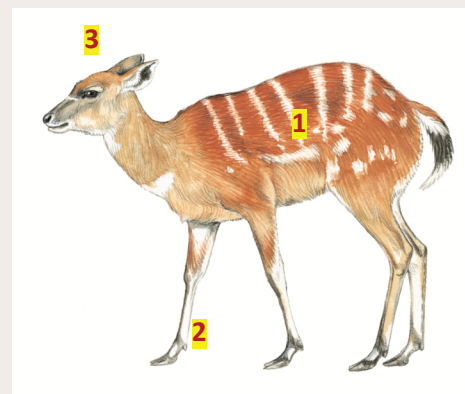
**GUIB-HARNACHE** (Angl. *Bushbuck*; Sango. *Lékpa*);

**Gestation : 210- 214 jours ; Longévité : 8- 10 ans**

**Bovidés : *Tragelaphus scriptus***

**Statut UICN : Préoccupation mineure (LC)**

**Catégorisation Nationale : Classe B**



© Jonathan Kingdon, 2015

1 Pelage rouge à noir avec les rayés blancs verticaux et horizontaux vers les pattes sur les flancs

2 Les taches blanches vers les sabots

3 Les males ont les cornes qui deviennent spirales avec âge (les femelles sont dépourvues des cornes)

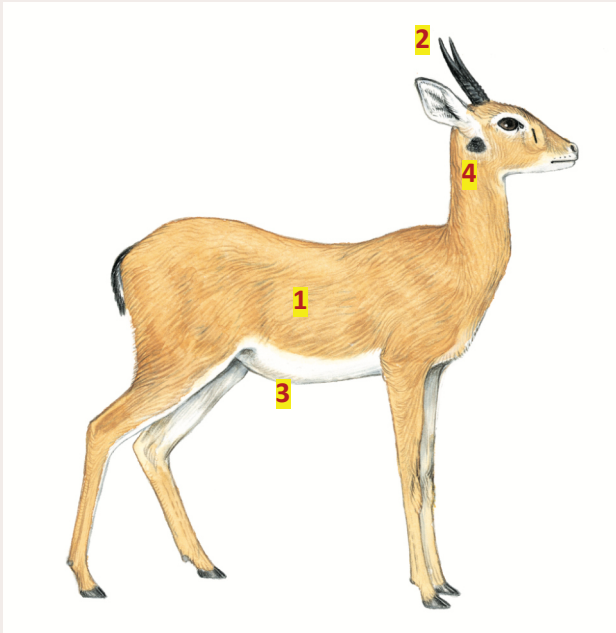
**Régime alimentaire**

Herbivore

**Activité**

Diurne et nocturne

**OUREBI** (Angl. Oribi. Sango. Ouga);  
**Gestation : 210 jours ; Longévité : 5-7 ans**  
**Bovidés : Ourebia ourebi**  
**Statut UICN : Préoccupation mineure (LC)**  
**Catégorisation Nationale : Classe B**

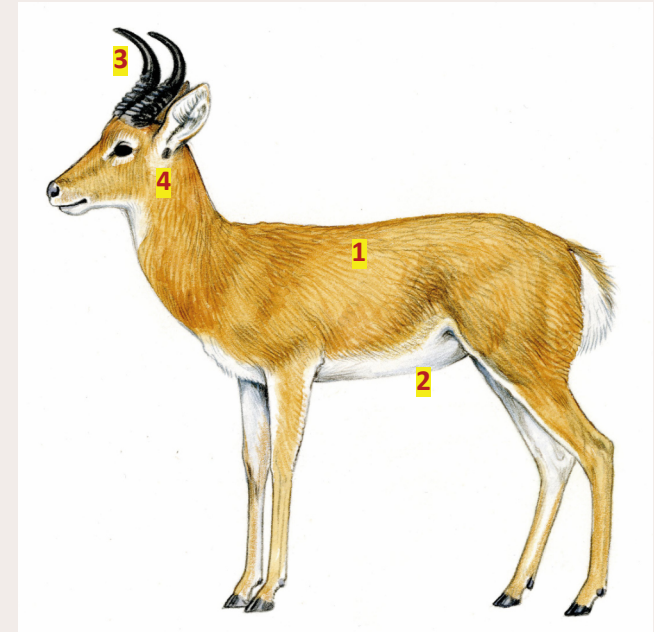


© Jonathan Kingdon, 2015

- 1 Pelage de couleur sableuse
- 2 Les males portent les cornes verticales (les femelles sont dépourvues des cornes)
- 3 Le coté ventrale est blanc
- 4 Tache noire remarquable au-dessous de l'oreille de chaque coté

**Régime alimentaire**  
 Herbivore  
**Activité**  
 Diurne et nocturne

**REDUNCA** (Angl. Bohor Reedbuck; Sango. Yalo);  
**Gestation : 210 jours ; Longévité : 8 -10 ans**  
**Bovidé : Redunca redunca**  
**Statut UICN : Préoccupation mineure (LC)**  
**Catégorisation Nationale : Classe B**



© Jonathan Kingdon, 2015

- 1 Pelage sableux et plus légère chez les femelles
- 2 Coté ventral blanc
- 3 Cornes en forme de crochets présentes chez les males (les femelles sont dépourvues des cornes) qui les distingues avec les ourébis
- 4 Présence d'une tache noire au-dessous de l'oreille comme chez les ourébis

**Régime alimentaire**  
 Herbivore  
**Activité**  
 Diurne



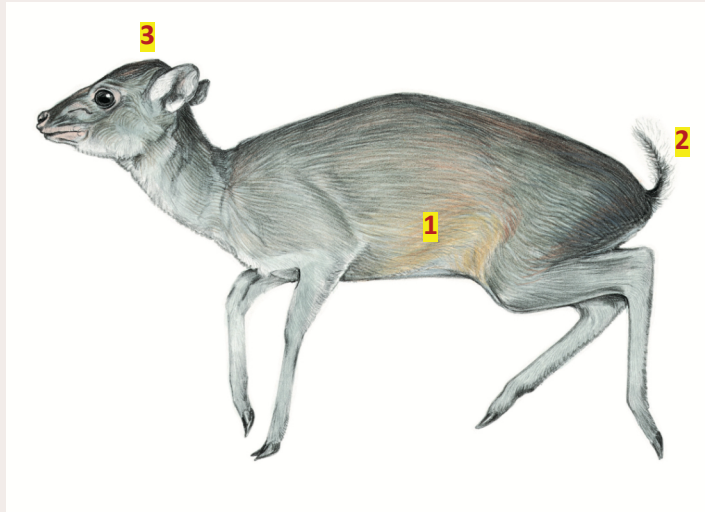
**CEPHALOPHE BLEU** (Angl. Blue duiker; Sango. Mblé ou Dengbé);

**Gestation : 205 jours ; Longévité : 10-15 ans**

**Bovidé : *Philantomba monticola***

**Statut UICN : Préoccupation mineure (LC)**

**Catégorisation Nationale : Classe B**



© Jonathan Kingdon, 2015

1 Petit céphalophe à pelage gris

2 La queue est noire avec les côtés blancs et réfléchissent la lumière la nuit

3 Sauf les males ont les cornes (femelles dépourvue des cornes)

#### Régime alimentaire

Herbivore

#### Activité

Diurne et nocturne

**CEPHALOPHE A DOS JAUNE** (Angl. Yellow-backed duiker ;

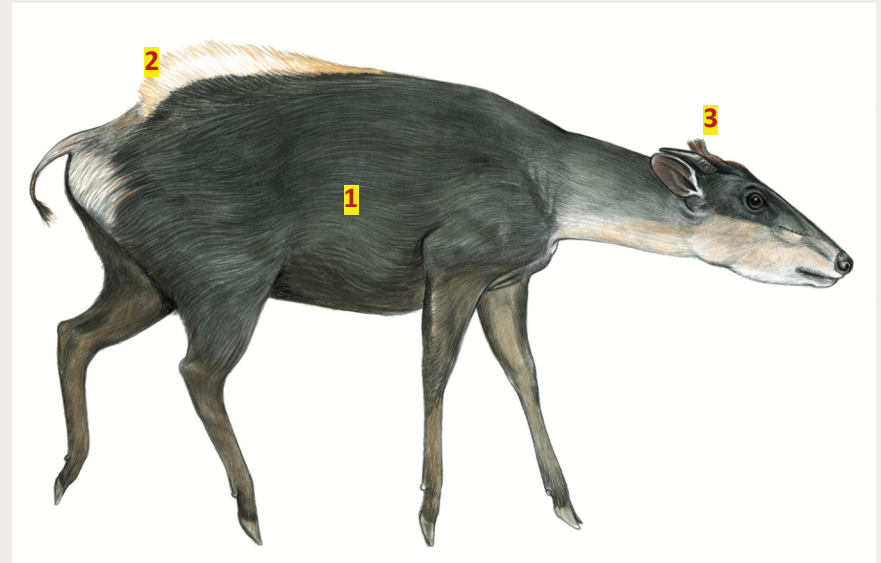
Sango. Gangou);

**Gestation : 234 jours ; Longévité : 10-15 ans**

**Bovidés : *Cephalophus silvicultor***

**Statut UICN : Quasi menacé (NT)**

**Catégorisation Nationale : Classe B**



© Jonathan Kingdon, 2015

1 Gros céphalophe à pelage gris brunâtre

2 Une patche des poils jaunes présente au dos vers les hanches

3 Les deux sexes ont les cornes

#### Régime alimentaire

Herbivore

#### Activité

Diurne et nocturne

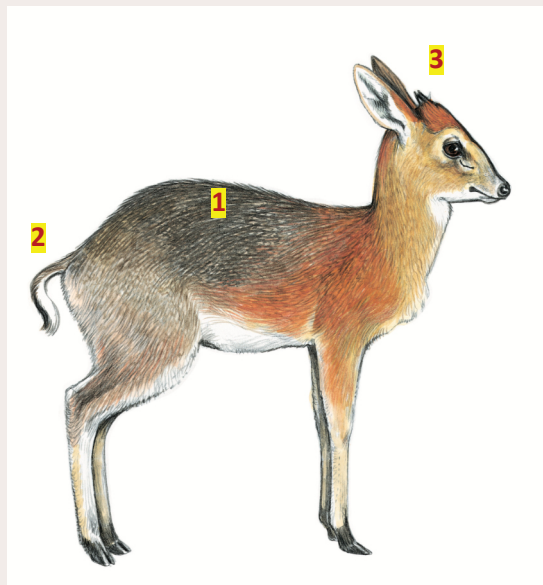
**CEPHALOPHE DE GRIMM** (Angl. *Bush duiker* ; Sango. *Kpaléa*);

**Gestation : 120 jours ; Longévité : 6-8 ans**

**Bovidés : *Sylvicapra grimmia***

**Statut UICN : Préoccupation mineure (LC)**

**Catégorisation Nationale : Classe B**



© Jonathan Kingdon, 2015

1 Petit céphalophe à pelage gris jaunâtre qui fonce vers le postérieur

2 La queue est courte et noire au-dessus et blanche au-dessous

3 Seul les males possèdent les cornes (les femelles sont dépourvues des cornes)

**Régime alimentaire**

Herbivore

**Activité**

Diurne et nocturne

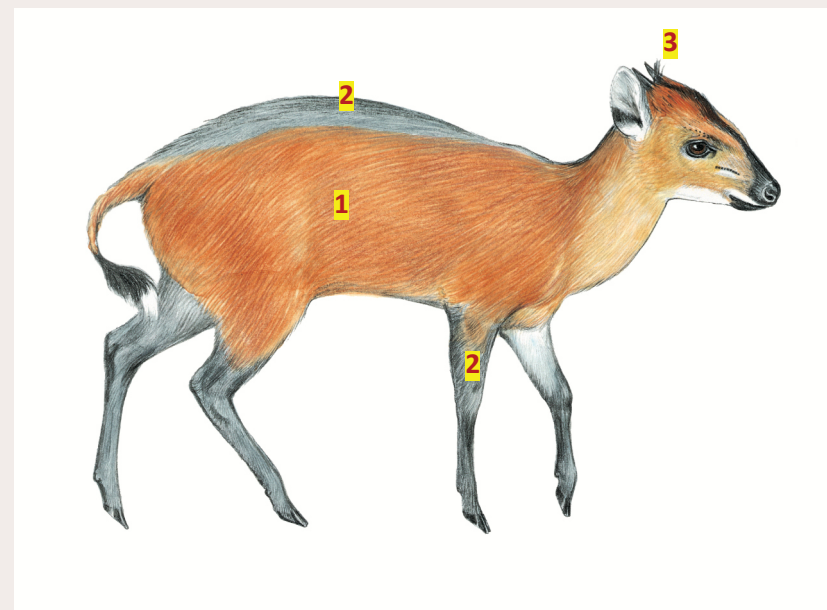
**CEPHALOPHE A FLANCS ROUX** (Angl. *Red-flanked duiker*; Sango. *Ouga*),

**Gestation: 234 jours ; Longévité :10-15ans**

**Bovidés : *Cephalophus rufilatus***

**Statut UICN : Préoccupation mineure (LC)**

**Catégorisation Nationale : Classe B**



© Jonathan Kingdon, 2015

1 Petit céphalophe à pelage brun dans les flancs

2 Le pelage devient brun foncé dans le dos et les pattes

3 Seul les males possèdent les cornes (les femelles sont dépourvues des cornes)

**Régime alimentaire**

Herbivore

**Activité**

Diurne et nocturne

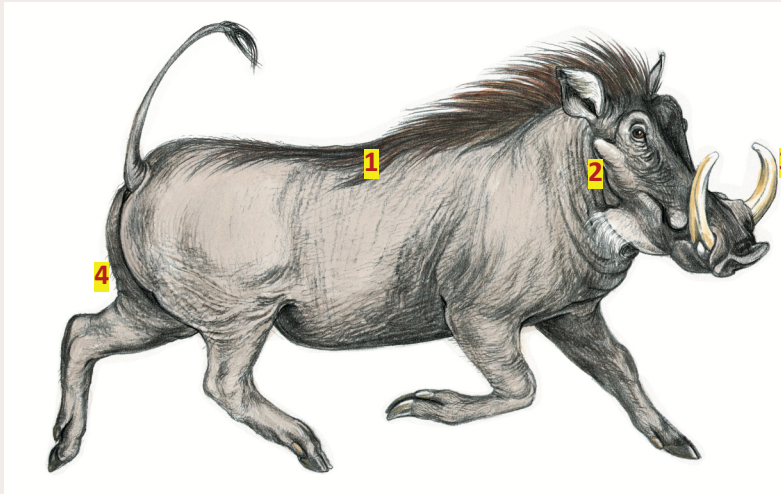
**PHACOCHERE** (Angl. Common Warthog; Sango. Vyoungba);

**Gestation : 150- 180 jours ; Longévité : 15 ans**

**Suidés : *Phacochoerus africanus***

**Statut UICN : Préoccupation mineure (LC)**

**Catégorisation Nationale : Classe B**



© Jonathan Kingdon, 2015

**1** Le poil noir raide forme une crête dorsale qui est la plus longue sur le cou et les épaules.

**2** Les mâles ont des excroissances calleuses sur les côtés de la tête utiles pendant les combats.

**3** Mâles et femelles ont des défenses qui sont des canines à croissance continue faisant saillie hors de la bouche

**4** Les mâles se distinguent par la présence des testicules et la poche de pénis

#### **Régime alimentaire**

Omnivore

#### **Activité**

Diurne

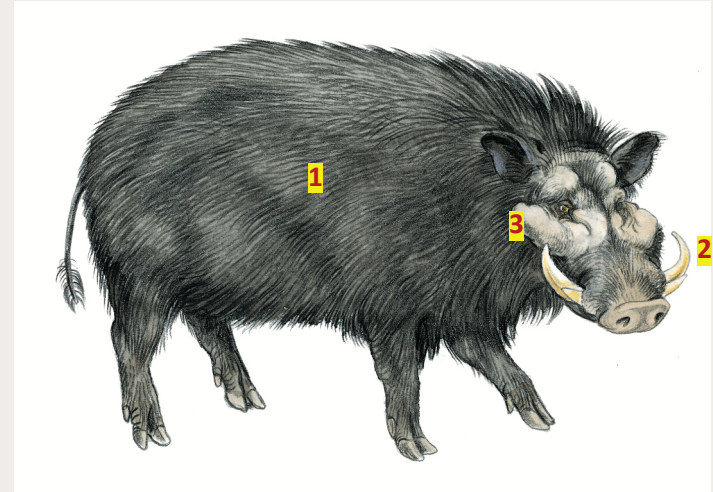
**HYLOCHERE** (Angl. Giant Forest Hog; Sango. Ngorvé);

**Gestation : 125 et 154 jours ; longévité : 10-12 ans**

**Suidés : *Hylochoerus meinertzhageni***

**Statut UICN : Préoccupation mineure (LC)**

**Catégorisation Nationale : Classe B**



© Jonathan Kingdon, 2015

**1** Cochon lourdement charpenté et couvert de longs poils noirs

**2** Mâles et femelles ont des défenses qui sont des canines à croissance continue faisant saillie hors de la bouche mais moins long que pour les Phacochères

**3** Les mâles ont des excroissances calleuses sur les côtés de la tête utiles pendant les combats.

#### **Régime alimentaire**

Omnivore

#### **Activité**

Diurne et Nocturne



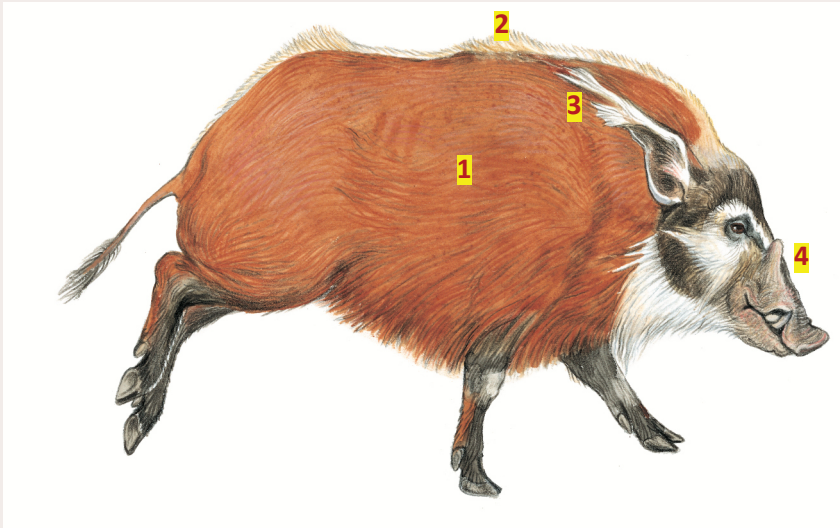
**POTAMOCHERE** (Angl. Red River Hog; Sango. Mbéngué);

**Gestation: 150 jours ; Longévité : 15 ans**

**Suidés:** *Potamochoerus porcus*

**Statut UICN :** Préoccupation mineure (LC)

**Catégorisation Nationale :** Classe B



© Jonathan Kingdon, 2015

1 Le plus petit des cochons avec un pelage roux vif

2 Une étroite crête dorsale présente dit crête dorsale blanche

3 Les oreilles terminent avec une touffe de poils blancs

4 Les défenses sont moins évidentes par rapport aux autres cochons

#### Régime alimentaire

Omnivore

#### Activité

Diurne mais plus Nocturne

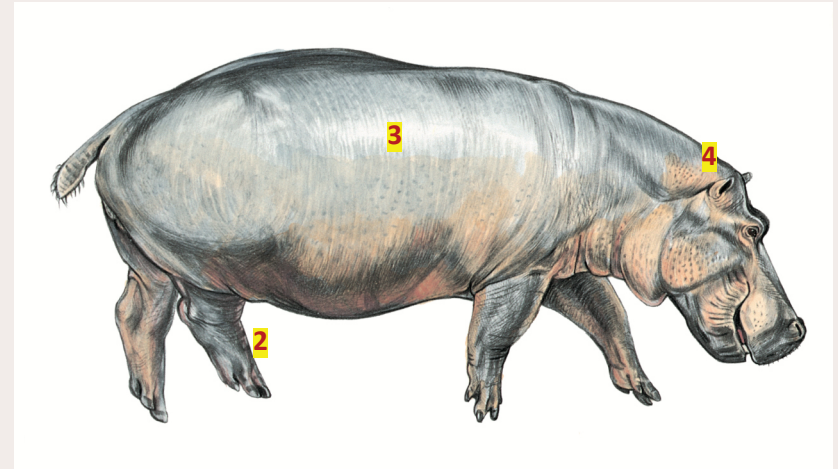
**HIPPOPOTAME** (Angl. Hippopotamus ; Sango. Kono);

**Gestation: 227 - 240 jours ; Longévité : 40-50 ans**

**Hippopotamidés:** *Hippopotamus amphibius*

**Statut UICN :** Vulnérable (VU)

**Catégorisation Nationale :** Classe A



© Jonathan Kingdon, 2015



© alamy.com

Empreinte Hippopotame

#### Régime alimentaire

Herbivore

#### Activité

Nocturne

1 Mammifère terrestre le plus gros après l'éléphant et les rhinos, et semi-aquatique

2 Les pieds court et massifs et les orteils étalés

3 Le pelage est de couleur varies entre gris violacé à bleu-noire foncé

4 La tête est grosse avec petite oreilles, les gros yeux et petites narines et une large bouche

5 Les tailles des incisives et les canines distingue les mâles et les femelles qui sont très gros chez les mâles.

**ORYCTEROPE** (Angl. Aardvark ; Sango. Ngbeungueu);  
**Gestation : 213 jours ; Longévité : 18 ans**  
**Orycteropodidés : Orycteropus afer**  
**Statut UICN : Préoccupation mineure (LC)**  
**Catégorisation Nationale : Classe A**



© Jonathan Kingdon, 2015

- 1 Gros corps par rapport à la tête
- 2 Petite tête par rapport au corps
- 3 Petits yeux,
- 4 Longues oreilles
- 5 Long museau
- 6 Vie dans les terriers

**Régime alimentaire**  
Insectivores (termitivore)  
Activité  
**Nocturne**

**PANGOLIN DE TEMMINCK** (Angl. Ground Pangolin ; Sango. Dangra);

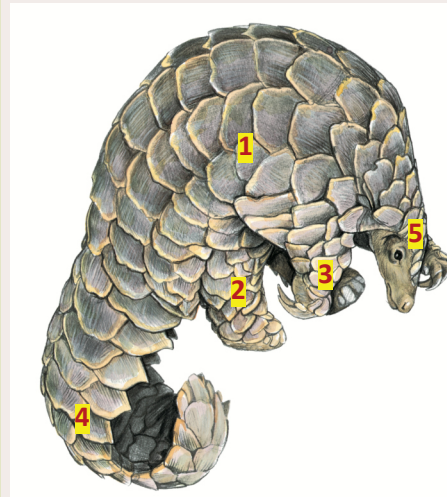
**Gestation : 80-120 jours ; Longévité : 10 ans**

**Manidés : Smutsia temminckii**

**Statut UICN : Vulnérable (VU)**

**Catégorisation Nationale : Classe A**

Le pangolin géant est une espèce de mammifères insectivores, édentés



© Jonathan Kingdon, 2015

- 1 Le corps est couvert par les écailles dures, rondes qui chevauchent
- 2 Les pattes postérieurs sont massifs capable de supporter le poids de l'animal étant debout
- 3 Les pattes antérieurs sont moins massifs et se terminent par des griffes longues et dures pour creuser les termitières
- 4 La queue est longue et massif et sert comme appareil d'équilibre pour l'animal
- 5 La petite tête porte les petits yeux, les petites oreilles et narines
- 6 Le museau est long pour faciliter l'entrée dans les termitières
- 7 La bouche porte une longue langue pour saisir les termites
- 8 Vie dans les terriers

### Régime alimentaire

Insectivores (termitivore)

### Activité

Nocturne

### Autres espèces :

**PANGOLIN A ECAILLES TRICUSPIDES** (Ang. Tree Pangolin ; Sango. Sango. Dangra)

**PANGOLIN A LONGUE QUEUE** (Ang. Long-tailed Pangolin; Sango. Sango. Dangra)

**PANGOLIN GEANT** (Ang. Giant Pangolin ; Sango. Dangra)

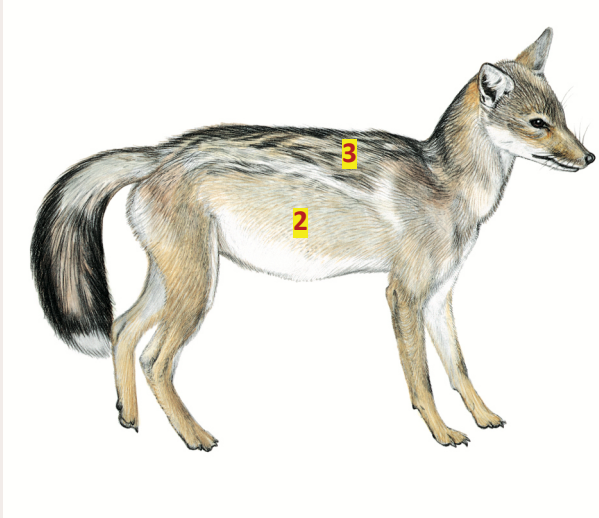
**CHACAL A FLANCS RAYES** (Angl. *Side-striped Jackal*);

**Gestation :60-61 jours; Longévité: 8 à 10 ans**

**Canidés : *Canis adustus***

**Statut UICN : Préoccupation mineure (LC)**

**Catégorisation Nationale : Classe A**



© Jonathan Kingdon, 2015

1 Il a une allure d'un chien

2 Le pelage gris jaunâtre

3 Une rayure blanche horizontale, latérale sur les flancs

**Régime alimentaire**

Carnivore

**Activité**

Nocturne et Diurne

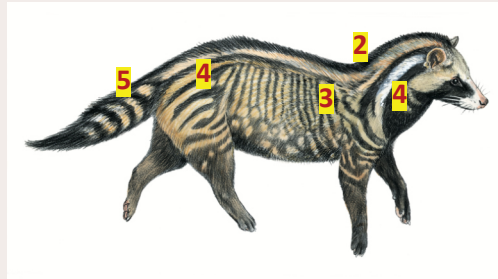
**CIVETTE D'AFRIQUE** (Ang. *African Civet* ; Sango. Govo);

**Gestation :80 jours ; Longévité :15-20 ans**

**Viverridés : *Civettictis civetta***

**Statut UICN : Préoccupation mineure (LC)**

**Catégorisation Nationale : Classe C**



© Jonathan Kingdon, 2015

1 Elle a une allure d'un chien

2 Une crête noire du cou jusqu'à la queue

3 Taches noires sur l'arrière-plan blanc sur les flancs

4 Bandes noires et blanches qui alternent sur les hanches et le cou

5 La queue est noire avec une alternation des anneaux noirs et blancs qui devient moins apparent vers le bout

**Régime alimentaire**

Carnivore

**Activité**

Nocturne

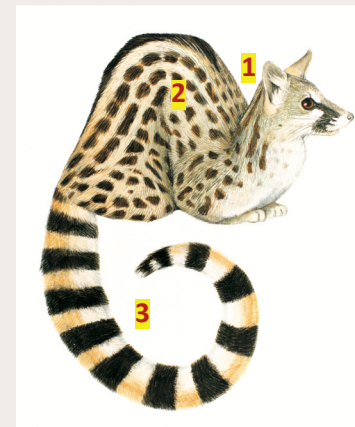
**GENETTE COMMUNE** (Ang. *Common Genet*, Sango. Youmba);

**Gestation :74 jours ; Longévité :14-20 ans**

**Viverridés : *Genetta genetta***

**Statut UICN : Préoccupation mineure (LC)**

**Catégorisation nationale : Classe C**



© Jonathan Kingdon, 2015

1 Une crête noire du cou jusqu'à la queue

2 Taches noires sur l'arrière-plan jaunâtre arrangées dans les lignes horizontales sur les flancs

3 La queue a une alternation des anneaux noirs et jaunâtres et termine en noir au bout

**Régime alimentaire**

Carnivore

**Activité**

Nocturne



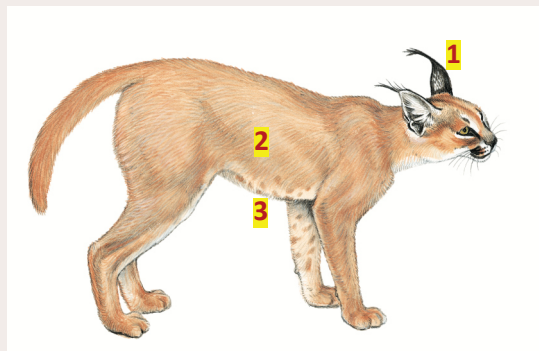
**CARACAL** (Angl. Caracal ; Sango. Mourou Banga);

**Gestation : 71 jours ; Longévité : 15 ans**

**Felidés : Caracal caracal**

**Statut UICN : Préoccupation mineure (LC)**

**Catégorisation Nationale : Classe B**



© Jonathan Kingdon, 2015

1 Longues Oreilles noirs

2 Pelage brun

3 Taches brunes sur un arrière-plan jaunâtre du ventre et des pattes

**Régime alimentaire**

Carnivore

**Activité**

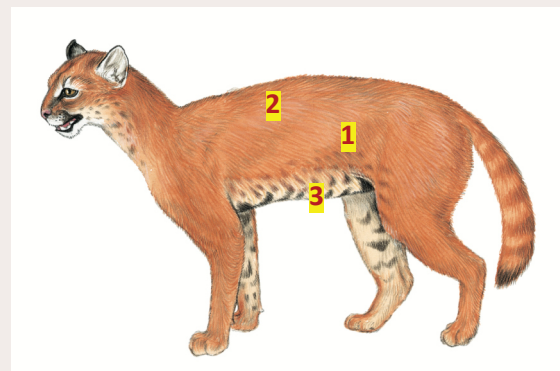
Nocturne et solitaire

**CHAT DORÉ D'AFRIQUE** (Angl. African Golden Cat)

**Felidés : Profelis (Caracal) aurata**

**Statut UICN : Vulnérable (VU)**

**Catégorisation Nationale : Classe B**



© Jonathan Kingdon, 2015

1 Des taches noires sur un pelage jaunâtre à brunâtre

2 Pelage jaunâtre à brunâtre

3 Taches brunes sur un arrière-plan blanc dans le ventre et à l'intérieures des pattes

**Régime alimentaire**

Carnivore

**Activité**

Nocturne et solitaire

**CHAT SAUVAGE** (Angl. Wild Cat)

**Felidés: Felis sylvestris**

**Statut UICN : Préoccupation mineure (LC)**

**Catégorisation Nationale : Classe C**



© Jonathan Kingdon, 2015

1 Il a une allure d'un chat domestique mais plus grand

2 Pelage gris

**Régime alimentaire**

Carnivore

**Activité**

Nocturne et solitaire

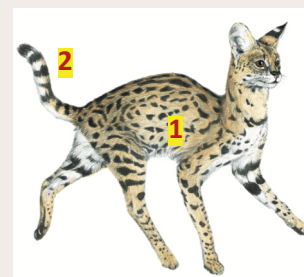
**SERVAL** (Angl. Serval ; Sango. Paka);

**Gestation : 74 jours ; Longévité : 20 ans**

**Felidés : Leptailurus (Caracal) serval**

**Statut UICN : Préoccupation mineure (LC)**

**Catégorisation Nationale : Classe B**



© Jonathan Kingdon, 2015

1 Taches noires sur le pelage jaunâtre

2 Anneaux noirs et blancs alternant sur une courte queue

3 Forme mélanique existe

**Régime alimentaire**

Carnivore

**Activité**

Nocturne et solitaire

**SERVAL FORME MELANIQUE (rare)** (Ang. Serval, Melanic variant)



© WCS-CAR, 2023



© WCS-CAR, 2023

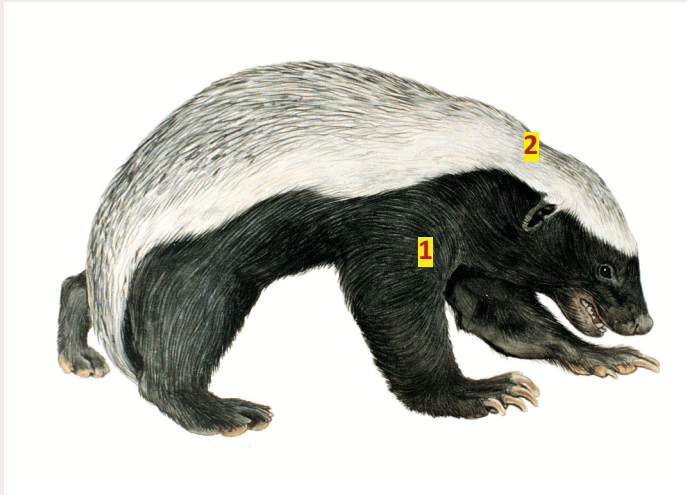
**RATEL** (Angl. Honey Badger or Ratel; Sango. Yamété);

**Gestation :50 - 90 jours : Longévité :24 ans**

**Mustélidés** : *Mellivora capensis*

**Statut UICN** : Préoccupation mineure (LC)

**Catégorisation Nationale** : Classe A



© Jonathan Kingdon, 2015

**1** Il est noir sur le ventre, les pattes, la queue et la partie inférieure de la tête jusqu'aux yeux

**2** Il est blanc sur le crâne, du front jusqu'au haut du cou, et il est blanc-gris sur tout le dos

#### Régime alimentaire

Carnivore

#### Activité

Nocturne mais moins diurne

**PORC-EPIC** (Angl. Porcupine; Sango. Bébéré);

**Gestation: 79 jours; Longévité : En nature : 5 à 7 ans**

**Hystéricidés**: *Hystrix cristata*

**Statut UICN** : Préoccupation mineure (LC)

**Catégorisation Nationale** : Classe C



© Jonathan Kingdon, 2015

**1** Le pelage couvert par des poils et de piquants qui peuvent atteindre 60 à 70 cm qui souvent termine en couleur blanche

#### Régime alimentaire

Herbivore

#### Activité

Nocturne

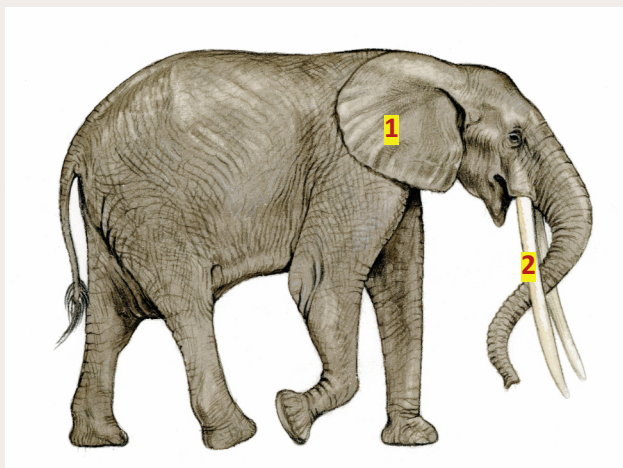
**ELEPHANT D'AFRIQUE** (Angl. African Elephant ; Sango. Doli ou Mbala) :

**Gestation : 22 mois ; Longévité : 60-70 ans**

**Eléphantidés : *Loxodonta africana***

**Statut UICN : En danger (EN)**

**Catégorisation Nationale : Classe B**



© Jonathan Kingdon, 2015

1 Large Oreilles plus que celles d'éléphant de forêt pour dégager la chaleur

2 Défenses plus large et courbés que ceux d'éléphant de forêt.

3 En générale presque deux fois plus gros que l'éléphant de forêt

#### Régime alimentaire

Herbivore

#### Activité

Diurne, Nocturne et social



© WCS-RCA 2023

Les crottes

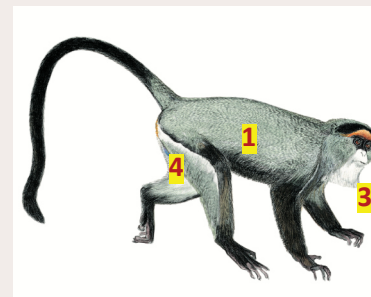
**CERCOPITHEQUE DE BRAZZA** (Angl. De Brazza's Monkey);

**Gestation : 172 jours ; Longévité : 30 ans**

**Cercopithecidés : *Cercopithecus neglectus***

**Statut UICN : Préoccupation mineure (LC)**

**Catégorisation Nationale : Classe C**



© Jonathan Kingdon, 2015

#### Régime alimentaire

Omnivore

#### Activité

Diurne et social

1 Pelage gris

2 Une patche des poils orange sur le front

3 Une bande des poils blancs qui commence au-dessous des yeux, le nez, bouche, menton jusqu'au gorge.

4 Une rayé des poils blancs qui commence de l'anus et se termine à la cuisse

5 Arboricole, terrestre et aime les zones humides, les cours d'eaux, marécage, ...

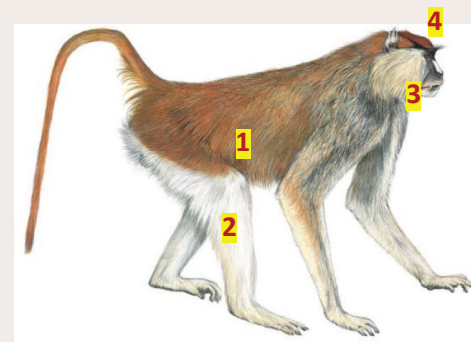
**PATAS** (Angl. Patas Monkey ; Sango. Tagoua);

**Gestation : 5 mois ; Longévité : 20 ans**

**Cercopithecidés : *Erythrocebus patas***

**Statut UICN : Quasi menacé (NT)**

**Catégorisation Nationale : Classe C**



© Jonathan Kingdon, 2015

1 Pelage rougeâtre de couleur des herbes sèches 'singe rouge'

2 Les pattes et cote ventrale couverts par des poils blancs

3 Une moustache blanche

4 Couronne couverte par des poils rougeâtre

#### Régime alimentaire

Omnivore

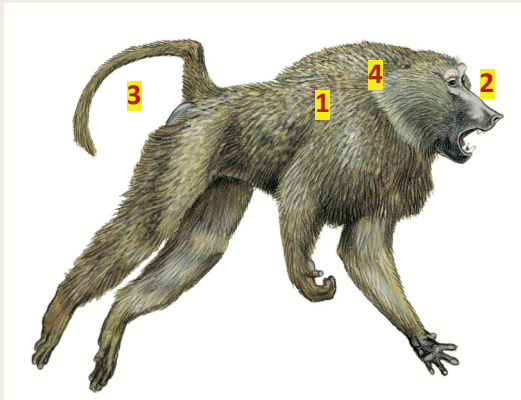
#### Activité

Diurne et social



**BABOUIN** (Angl. Olive Baboon; Sango. Bakoya);  
**Gestation : 179 -193 jours ; Longévité : 35 – 45 ans ;**  
**Cercopithecidés : Papio anubis**

**Statut UICN : Préoccupation mineure (LC)**  
**Catégorisation Nationale : Classe C**

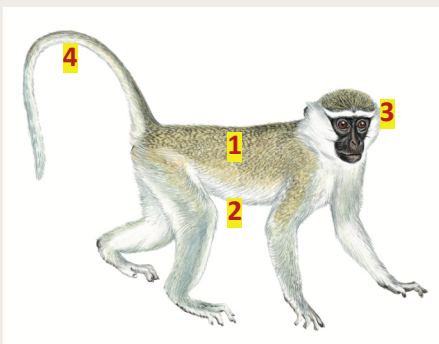


© Jonathan Kingdon, 2015

- 1 Pelage couvert par des poils gris-verdâtres
- 2 Le visage est nu (sans poils)
- 3 La queue a une forme de U renversé
- 4 Les males ont une cape sur le cou et les épaules et les canines bien poussées
- 5 Les femelles ont des callosités bien rougeâtres et charnues surtout pendant les périodes œstrales

**Régime alimentaire**  
 Omnivore  
**Activité**  
 Diurne et social

**VERVET ou SINGE VERT** (Angl. Tantalus Monkey ; Sango. Djama);  
**Gestation : 140 jours ; Longévité : 13 ans**  
**Cercopithecidés : Chlorocebus pygerythrus**  
**Statut UICN : Préoccupation mineure (LC)**  
**Catégorisation nationale : Classe C**



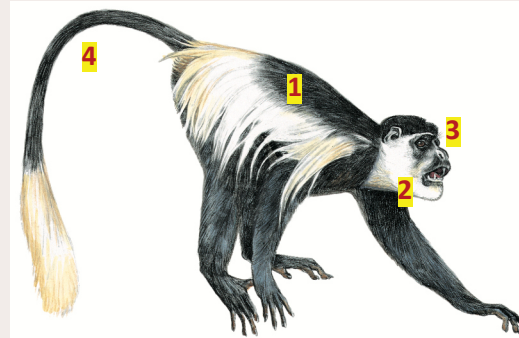
© Jonathan Kingdon, 2015

- 1 Pelage gris verdâtre
- 2 Côté ventral blanc
- 3 Une bande horizontale blanche sur le front
- 4 les taches blanches à la base de la queue

**Régime alimentaire**  
 Omnivore  
**Activité**  
 Diurne et social

**COLOB DE GUEREZA** (Angl. Guereza Colobus ; Sango. Ngoui);  
**Gestation : 169 jours (environ 5 mois et demi) ;**  
**Longévité : 25 ans**  
**Cercopithecidés: Colobus guereza occidentalis**

**Statut UICN : Préoccupation mineure (LC) Catégorisation nationale : Classe A**

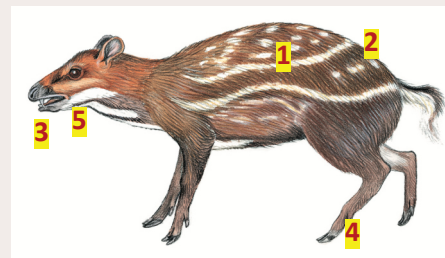


© Jonathan Kingdon, 2015

- 1 Pelage couvert par des longs poils noirs et blancs
- 2 Moustache blanche jusqu'à la gorge
- 3 Pelage sur le nez, yeux et bouche noir
- 4 Pelage sur la queue noir mais blanc vers le bout

**Régime alimentaire**  
 Herbivore  
**Activité**  
 Diurne et social

**CHEVROTAIN AQUATIQUE** (Angl. Water Chevrotain; Sango. Kokpi);  
**Gestation 4 mois, longévité 10 à 15 ans**  
**Tragulidés : Hyemoschus aquaticus**  
**Statut UICN : Préoccupation mineure (LC)**  
**Catégorisation Nationale : Classe A**



© Jonathan Kingdon, 2015

- 1 Pelage brun foncé avec 5 à 6 rangés verticales des taches blanches au dos
2. 2 à 3 bandes blanches sur les flancs dès les épaules aux hanches
- 3 Présence des canines et plus poussée chez les males
- 4 Les pattes ont l'allure de celles des porcs
- 5 Les bandes brunes et blanches alternent au niveau de la gorge

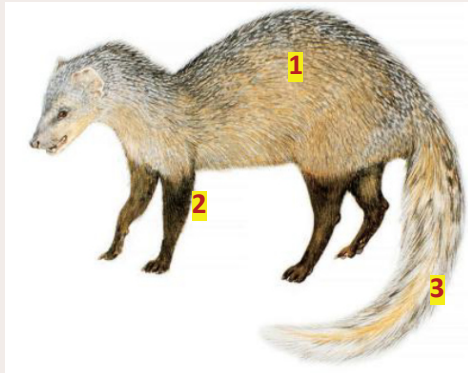
**Régime alimentaire**  
 Frugivore, Piscivore, insectivore  
**Activité**  
 Nocturne

**MANGOUSTE A QUEUE BLANCHE** (Angl. *White-tailed Mongoose*)

**Herpestidés :** *Ichneumia albicauda*

**Statut UICN :** Préoccupation mineure (LC)

**Catégorisation Nationale :** Classe B



© Jonathan Kingdon, 2015

- 1 Pelage en général gris clair
- 2 Les pattes couvertes par les poils noirs
- 3 Queue touffue et couverte par les poils blancs

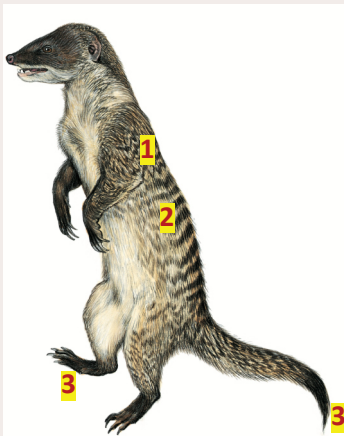
**Régime alimentaire**  
Insectivore, Serpentinore  
**Activité**  
Nocturne

**MANGUE RAYE** (Angl. *Banded Mongoose*);  
**Gestation 2 mois**

**Herpestidés :** *Mungos mungo*

**Statut UICN :** Préoccupation mineure (LC)

**Catégorisation Nationale :** Classe B



© Jonathan Kingdon, 2015

- 1 Pelage est de couleur gris
- 2 Il consiste d'une alternation des bandes verticales noires et blanches sur le dos et les flancs
- 3 La queue et les pattes se terminent en couleur noire

**Régime alimentaire**  
Insectivore, carnivores (petite vertébrés)  
**Activité**  
Diurne

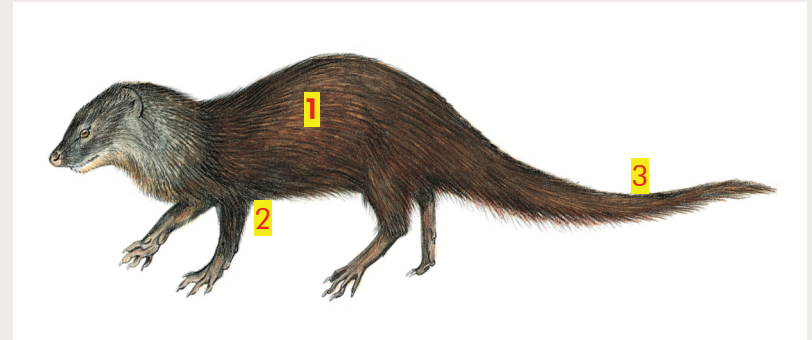
**MANGOUSTE DES MARAIS** (Angl. *Marsh Mongoose*);

**Gestation 2 mois**

**Herpestidés :** *Atilax paludinosus*

**Statut UICN :** Préoccupation mineure (LC)

**Catégorisation Nationale :** Classe B



© Jonathan Kingdon, 2015

- 1 Pelage rouge brunâtre à gris clair
- 2 Pattes couvertes par les poils noir
- 3 La queue touffue mais différente de la queue touffue de mangouste à queue touffue de l'Afrique de l'Est

**Régime alimentaire**

Carnivore

**Activité**

Nocturne



Ce Guide est réalisé dans le cadre du Projet "Sécuriser et protéger les populations restantes d'animaux sauvages, les espaces sauvages et les ressources naturelles du Complexe des Aires Protégées du Nord-Est de la RCA, en soutenant les populations locales et leurs moyens de subsistance", mise en œuvre par le Programme WCS en République Centrafricaine.

## RÉFÉRENCES

Code de Gestion de la Faune et des Aires Protégées en République Centrafricaine,

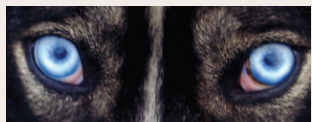
Formation des Eco-gardes et Eco-surveillants.  
Module : Mammifères. Présenté par : Antoine ABDOULAYE,

IUCN Red List of Threatened Species 2022-2

[Http://animalia.bio](http://animalia.bio)

Jonathan Kingdon, 2015. *The Kingdon Field Guide to African Mammals*. Second Edition, Bloomsbury Publishing Plc

Luke Hunter et Priscilla Barrett, 2011. *Guide des Carnivores du Monde*.



FONDATION SEGRÉ



© WCS-RCA 2023